

ส่วนที่ 1**ข้อมูลพื้นฐาน ประกอบด้วย****1.ชื่อสถาบัน :**

ภาษาไทย : มหาวิทยาลัยราชภัฏร้อยเอ็ด

ภาษาอังกฤษ : Roi Et Rajabhat University

2.ประเภทสถาบัน :

สถาบันอุดมศึกษาในสังกัดของรัฐ โดยคาดว่า

ยังคงสถานะเดิมภายใน 15 ปี (พ.ศ. 2559-2574)

() อยู่ระหว่างศึกษาเตรียมการ จัดทำ และรับฟังความคิดเห็น หรือพิจารณา ร่าง พ.ร.บ.

สถาบันอุดมศึกษาในกำกับ โดยคาดว่าจะเปลี่ยนสถานะภายในปี พ.ศ. (โปรดระบุ)



สถาบันอุดมศึกษาในกำกับของรัฐ

3. สถานที่หรือพื้นที่ตั้ง :**3.1 สถานที่/พื้นที่หลัก :**

เลขที่ 113 หมู่ 12 ถนนร้อยเอ็ด - โพนทอง

ตำบลเกาะแก้ว อำเภอเสลภูมิ

จังหวัดร้อยเอ็ด 45120

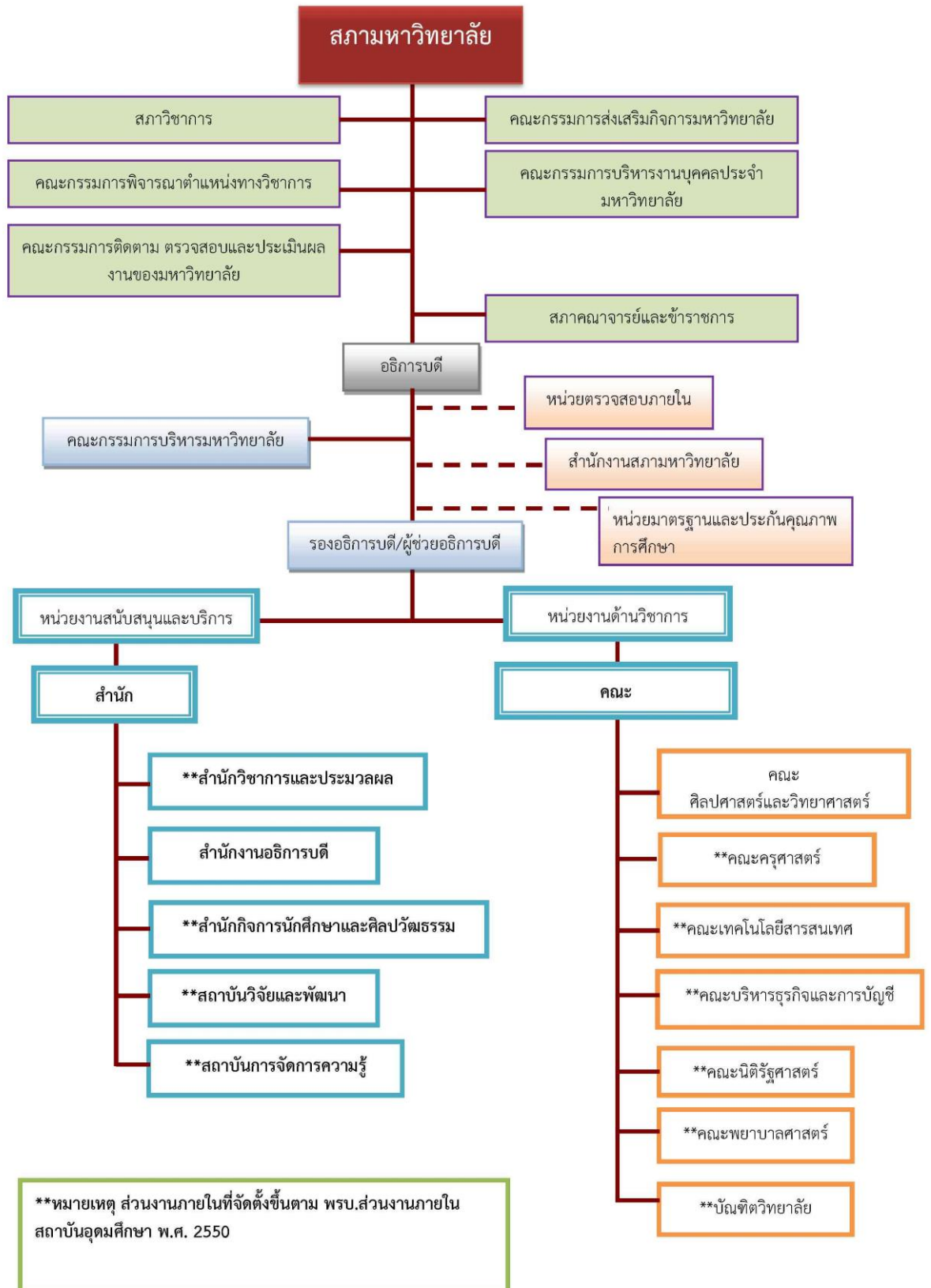
3.2 วิทยาเขต :**4.ปรัชญา :**

แหล่งภูมิปัญญาท้องถิ่น “ชนปทานัง ภูมิปัญญา เขตตั้ง”

5.ปณิธาน :

มุ่งผลิตบัณฑิตให้มีความรู้ความสามารถในระดับประเทศและสากล เพื่อพัฒนาสังคมและประเทศชาติ

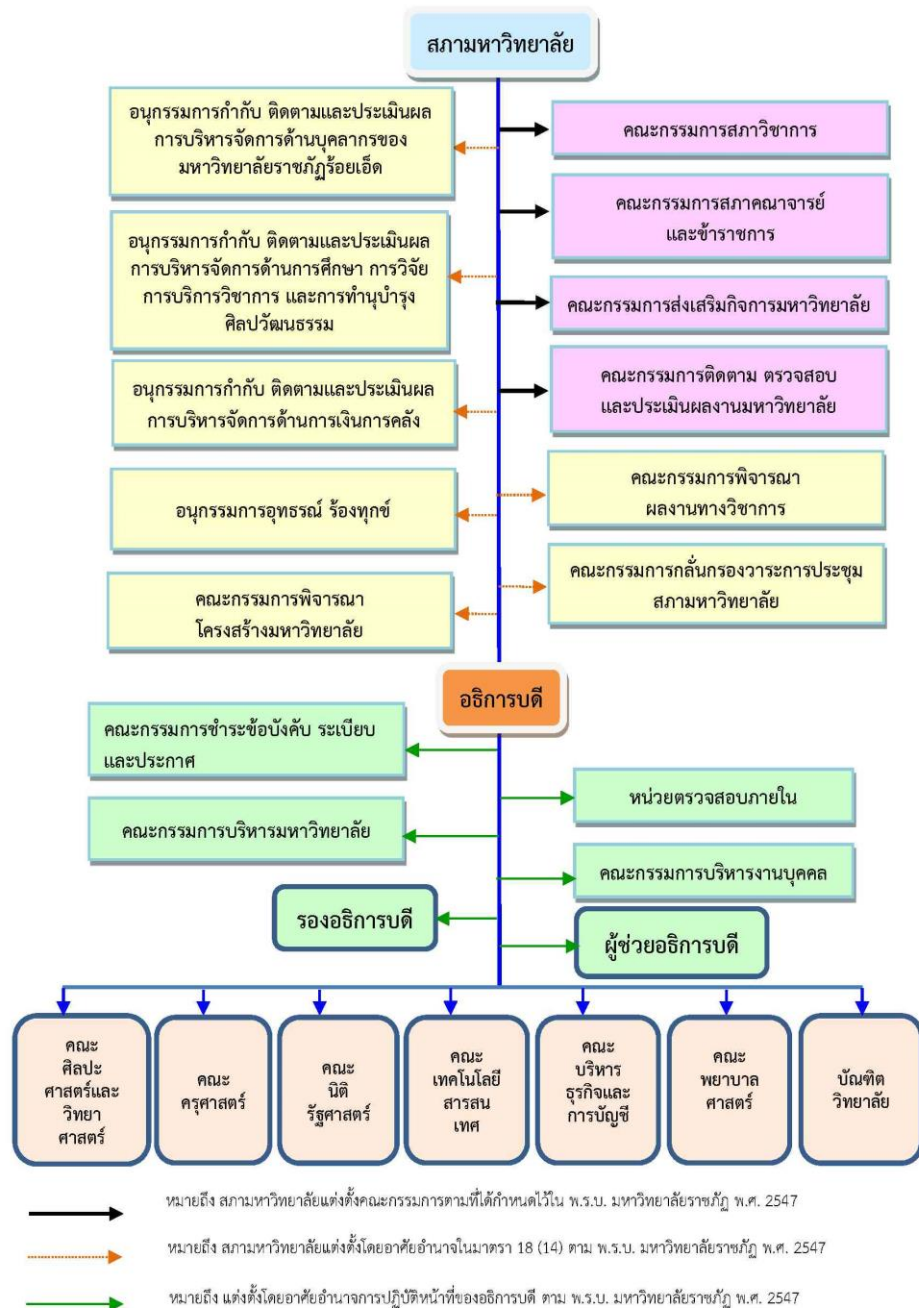
6.โครงสร้างองค์กร :



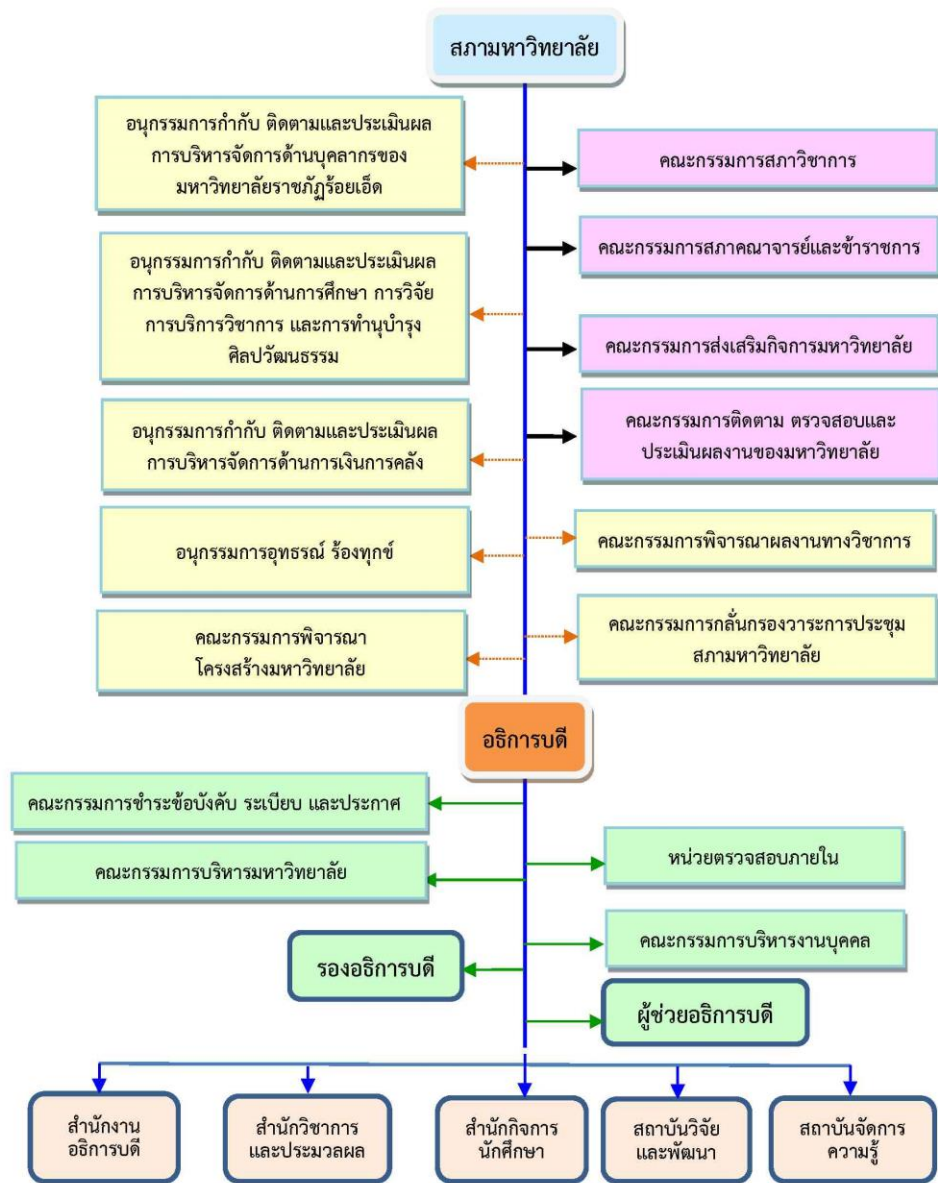
**หมายเหตุ ส่วนงานภายในที่จัดตั้งขึ้นตาม พรบ.ส่วนงานภายใน สถาบันอุดมศึกษา พ.ศ. 2550

7. โครงสร้างการบริหารงาน

7.1 โครงสร้างการบริหารงานสายวิชาการ



7.1 โครงสร้างการบริหารงานสายสนับสนุน



- หมายถึง สภามหาวิทยาลัยแต่งตั้งคณะกรรมการตามที่กำหนดไว้ใน พ.ร.บ. มหาวิทยาลัยราชภัฏ พ.ศ. 2547
- หมายถึง สภามหาวิทยาลัยแต่งตั้งโดยอาศัยอำนาจในมาตรา 18 (14) ตาม พ.ร.บ. มหาวิทยาลัยราชภัฏ พ.ศ. 2547
- หมายถึง แต่งตั้งโดยอาศัยอำนาจการปฏิบัติหน้าที่ของอธิการบดี ตาม พ.ร.บ. มหาวิทยาลัยราชภัฏ พ.ศ. 2547

ส่วนที่ 2

ข้อมูลที่เกี่ยวข้องกับการ Reprofile สถาบันอุดมศึกษา

1. เหตุผล/ความจำเป็นในการ Reprofile

- 1) เพื่อการพัฒนามหาวิทยาลัยสู่การเป็นมหาวิทยาลัยเพื่อการพัฒนาชุมชนท้องถิ่นและปรับตัวให้เข้ากับสังคมปัจจุบัน
- 2) เพื่อปรับปรุงและพัฒนาหลักสูตรที่ตอบสนองต่อการพัฒนาชุมชนท้องถิ่นและการพัฒนาประเทศตามนโยบายรัฐบาล
- 3) เพื่อผลิตบัณฑิตและพัฒนาบุคลากรในชุมชนท้องถิ่นที่มีความรู้ความสามารถ

2. ลักษณะการตอบสนองเพื่อผลักดันนโยบายการ Reprofile ในภาพรวมของสถาบัน (โปรดเลือกโดยเรียงลำดับตามความสำคัญ

3 ลำดับแรก โดยลำดับ 1 สำคัญมากที่สุด)

- 1 Local Based
- 2 Area Based
- 3 Asean Based

3. การให้บริการทางวิชาการต่อพื้นที่ชุมชน/จังหวัด/กลุ่มจังหวัด ที่สถาบันอุดมศึกษาต้องการลงไปช่วยพัฒนา

และเรื่องที่ต้องการพัฒนา

3.1 เรื่องที่สถาบันอุดมศึกษาต้องการลงไปช่วยพัฒนาให้กับพื้นที่ชุมชน/จังหวัด/กลุ่มจังหวัด (โปรดระบุอย่างน้อย 3 เรื่อง)

- 1) พัฒนาวิชาชีพครูในพื้นที่ให้มีทักษะและมีความเชี่ยวชาญตามศาสตร์แห่งวิชาชีพ
- 2) พัฒนาความรู้ด้านการประกอบอาชีพเพื่อสร้างรายได้ให้กับชุมชนผ่านการพัฒนาศักยภาพด้านสินค้าและบริการ
- 3) พัฒนาชุมชนให้เป็นแหล่งท่องเที่ยวเชิงวัฒนธรรม
- 4) สร้างนวัตกรรมและหรืองานวิจัยในการผลิตอาหารเกษตรปลอดภัย

3.2 ความต้องการของพื้นที่ชุมชน/จังหวัด/กลุ่มจังหวัดที่ต้องการให้สถาบันอุดมศึกษาลงไปช่วยพัฒนา

(โปรดระบุอย่างน้อย 3 เรื่อง)

- 1) ผลิตและพัฒนาครูในพื้นที่จังหวัดและพื้นที่ใกล้เคียง
- 2) พัฒนาการท่องเที่ยวและอุตสาหกรรมบริการสู่การสร้างรายได้
- 3) พัฒนาทักษะและเครื่องมือเทคโนโลยีการเกษตรและอาหารปลอดภัยสู่การสร้างนวัตกรรมและหรืองานวิจัยในการผลิตอาหารเกษตรปลอดภัย

4. กำหนดจุดเด่นหรือความเชี่ยวชาญของสถาบันอุดมศึกษา

4.1 ด้านการเรียนการสอน (เรียงลำดับตามจุดเด่นหรือความเชี่ยวชาญ โดยลำดับ 1 สำคัญที่สุด)

Profile (ปัจจุบัน พ.ศ.2559)	หลัง Reprofile (พ.ศ.2574)
1) ผลิตครูและพัฒนาบุคลากรทางการศึกษาให้เป็นที่ยอมรับของสังคมและผู้ใช้บริการ	1) ผลิตครูและพัฒนาบุคลากรทางการศึกษาให้เป็นที่ยอมรับของสังคมและผู้ใช้บริการ
2) พัฒนาหลักสูตรอุตสาหกรรมบริการและการจัดการท่องเที่ยวชุมชน	2) พัฒนาหลักสูตรอุตสาหกรรมบริการและการจัดการท่องเที่ยวชุมชน
3) พัฒนาหลักสูตร/โครงการอบรมระยะสั้นวิทยาศาสตร์สุขภาพ และการเข้าสู่สังคมสูงวัย	3) พัฒนาหลักสูตร/โครงการอบรมระยะสั้นวิทยาศาสตร์สุขภาพ และการเข้าสู่สังคมสูงวัย
4) มหาวิทยาลัยเปิดช่องทางในการจัดการศึกษาและมีแหล่งจัดการการเรียนรู้	4) พัฒนาหลักสูตรวิทยาศาสตร์และเทคโนโลยีเชื่อมโยงไทยแลนด์ 4.0
หลากหลายช่องทาง	5) มีระบบสารสนเทศการบริการวิชาการที่หลากหลายและมีประสิทธิภาพ
5) มหาวิทยาลัยมีเครือข่ายด้านจัดการศึกษาหลายเครือข่าย	6) มีระบบการพัฒนาเครือข่ายและการจัดการความรู้ที่มีประสิทธิภาพ

4.2 ด้านการวิจัย (เรียงลำดับตามจุดเด่นหรือความเชี่ยวชาญ โดยลำดับ 1 สำคัญที่สุด)

Profile (ปัจจุบัน พ.ศ.2559)	หลัง Reprofile (พ.ศ.2574)
1) สนับสนุนให้เกิดการพัฒนางานวิจัยเพื่อพัฒนาชุมชน	1) พัฒนางานวิจัยชุมชนให้ได้มาตรฐาน
2) สนับสนุนให้เกิดการพัฒนาการวิจัยเพื่อสร้างองค์ความรู้	2) พัฒนางานวิจัยเพื่อสร้างองค์ความรู้ให้ได้มาตรฐาน
3) สนับสนุนให้เกิดการพัฒนาการวิจัยเพื่อพัฒนาการเรียนการสอน	3) พัฒนางานวิจัยเพื่อพัฒนาการเรียนการสอนให้ได้มาตรฐาน
4) มีระบบการบริหารงานวิจัยที่มีประสิทธิภาพ	4) พัฒนางานวิจัยเพื่อสร้างนวัตกรรมและการวิจัยเชิงพาณิชย์ให้ได้มาตรฐาน
5) มีระบบภาคีเครือข่ายด้านงานวิจัย	5) มีวารสารงานวิจัยและงานสร้างสรรค์ที่ได้มาตรฐาน
	6) มีระบบภาคีเครือข่ายด้านงานวิจัย
	7) จัดศูนย์ให้คำปรึกษาด้านงานวิจัย

4.3 ด้านการบริการวิชาการ (เรียงลำดับตามจุดเด่นหรือความเชี่ยวชาญ โดยลำดับ 1 สำคัญที่สุด)

Profile (ปัจจุบัน พ.ศ.2559)	หลัง Reprofile (พ.ศ.2574)
1) มีศูนย์ถ่ายทอดองค์ความรู้และทักษะอาชีพแก่ชุมชน	1) มีศูนย์ฝึกและพัฒนาอาชีพให้แก่ประชาชนในชุมชน
2) โครงการค่ายอาสาพัฒนาชุมชน	2) มีศูนย์ส่งเสริมเศรษฐกิจพอเพียงตามแนวพระราชดำริ
3) สนับสนุนส่งเสริมโครงการตามแนวพระราชดำริ/จัดสร้างศูนย์เรียนรู้โครงการพระราชดำริ	3) มีศูนย์พัฒนาครูและบุคลากรทางการศึกษา
4) มีเครือข่ายด้านการบริการวิชาการทั้งกับหน่วยงานภาครัฐและเอกชนทั้งในและนอกพื้นที่	4) มีศูนย์ STEM
5) มีการนำงานวิจัยมาประยุกต์เพื่อการถ่ายทอดองค์ความรู้บริการวิชาการและจัดการเรียนการสอน	5) มีศูนย์ถ่ายทอดเทคโนโลยีดิจิทัล
	6) มีการนำงานวิจัยมาประยุกต์เพื่อการถ่ายทอดองค์ความรู้บริการวิชาการและจัดการเรียนการสอน

4.4 ด้านการทำนุบำรุงศิลปวัฒนธรรม (เรียงลำดับตามจุดเด่นหรือความเชี่ยวชาญ โดยลำดับ 1 สำคัญที่สุด)

Profile (ปัจจุบัน พ.ศ.2559)	หลัง Reprofile (พ.ศ.2574)
1) มีศูนย์ศิลปวัฒนธรรมสืบสานงานประเพณีและวัฒนธรรมท้องถิ่น	1) โครงการจัดตั้งศูนย์วิจัยเศรษฐกิจสร้างสรรค์บนฐานวัฒนธรรม
2) จัดทำฐานข้อมูลศิลปวัฒนธรรมท้องถิ่น	2) โครงการจัดตั้งพิพิธภัณฑ์มหาวิทยาลัยราชภัฏร้อยเอ็ด
3) โครงการลูกม้นปลาคว่ำดาว	3) จัดตั้งและพัฒนาศูนย์วัฒนธรรมท้องถิ่นเพื่อการเรียนรู้

4.5 ด้านการบริหารจัดการ

Profile (ปัจจุบัน พ.ศ.2559)	หลัง Reprofile (พ.ศ.2574)
1) มีระบบการบริหารงบประมาณเงินรายได้ที่มีประสิทธิภาพตรวจสอบได้	1) มีระบบการบริหารงบประมาณเงินรายได้ที่มีประสิทธิภาพตรวจสอบได้
2) มีระบบบริหารงานบุคคลและแผนพัฒนาบุคลากรที่ชัดเจน	2) มีระบบบริหารงานบุคคลและแผนพัฒนาบุคลากรที่ชัดเจน
3) มีระบบบริหารจัดการองค์กรสู่ความเป็นเลิศ	3) มีระบบบริหารจัดการองค์กรตามหลักธรรมาภิบาล

หมายเหตุ : จุดเด่นหรือความเชี่ยวชาญตาม Profile ก่อนและหลังอาจมีการเปลี่ยนแปลง เพิ่มขึ้นหรือลดลงได้ตามทิศทาง

การพัฒนาของสถาบัน

5. ข้อมูลที่เกี่ยวข้องของสถาบันอุดมศึกษา Profile (ปัจจุบัน พ.ศ.2559) และ หลัง Reprofile (พ.ศ.2574)

5.1 ข้อมูลทั่วไป

หัวข้อ	Profile (ปัจจุบัน พ.ศ.2559)	หลัง Reprofile (พ.ศ.2574)
1) วิสัยทัศน์	ภายในปี 2576 มหาวิทยาลัยราชภัฏร้อยเอ็ด จะเป็นองค์กรแห่งการเรียนรู้ อนุรักษ์ทรัพยากรธรรมชาติและสิ่งแวดล้อม ในระดับยอดเยี่ยม	ภายในปี 2576 มหาวิทยาลัยราชภัฏร้อยเอ็ด จะเป็นองค์กรแห่งการเรียนรู้ อนุรักษ์ทรัพยากรธรรมชาติและสิ่งแวดล้อม ในระดับยอดเยี่ยม
2) พันธกิจ	<p>1. ผลิตบัณฑิตที่มีความรู้ มีคุณธรรม และจริยธรรม จิตอาสา อนุรักษ์ทรัพยากรธรรมชาติและสิ่งแวดล้อมสำนึกในความเป็นไทยและมีความรัก และผูกพันท้องถิ่น ส่งเสริมการเรียนรู้ตลอดชีวิตเพื่อให้รู้เท่าทันการเปลี่ยนแปลง</p> <p>2. ใช้การวิจัยเป็นฐานในการแสวงหาความจริงเพื่อความเป็นเลิศทางวิชาการ บนพื้นฐานของภูมิปัญญาท้องถิ่นภูมิปัญญาไทยและภูมิปัญญาสากลเน้นสิ่งแวดล้อม และธรรมชาติ</p> <p>3. ทำนุบำรุงศิลปวัฒนธรรมไทยและวัฒนธรรมท้องถิ่นเสริมสร้างความรู้ความเข้าใจ ในคุณค่าทางวัฒนธรรมของชาติ</p> <p>4. บริการวิชาการเพื่อเสริมสร้างความเข้มแข็งของผู้นำชุมชนผู้นำศาสนาและนักการเมือง ท้องถิ่นให้มีจิตสำนึก ประชาธิปไตย คุณธรรม จริยธรรมและความสามารถ ในการบริหารจัดการตามหลักธรรมาภิบาลพัฒนาชุมชนและท้องถิ่นเพื่อประโยชน์ส่วนรวม ตามหลักธรรมาภิบาลพัฒนาชุมชนและท้องถิ่นเพื่อประโยชน์ส่วนรวม</p> <p>5. พัฒนาศักยภาพของมหาวิทยาลัยให้สามารถเป็นองค์กรแห่งการเรียนรู้ อนุรักษ์ทรัพยากรธรรมชาติและสิ่งแวดล้อมสามารถแข่งขันได้ในกลุ่มประชาคมอาเซียน สามารถแข่งขันได้ในกลุ่มประชาคมอาเซียนและสากลตลอดจนสร้างเครือข่าย และประสานความร่วมมือช่วยเหลือเกื้อกูลกันระหว่างมหาวิทยาลัยชุมชน องค์กรปกครองส่วนท้องถิ่นและองค์กรอื่นทั้งในและต่างประเทศเพื่อพัฒนาท้องถิ่น</p>	<p>1. ผลิตบัณฑิตที่มีความรู้ มีคุณธรรม และจริยธรรม จิตอาสา อนุรักษ์ทรัพยากรธรรมชาติและสิ่งแวดล้อมสำนึกในความเป็นไทยและมีความรัก และผูกพันท้องถิ่น ส่งเสริมการเรียนรู้ตลอดชีวิตเพื่อให้รู้เท่าทันการเปลี่ยนแปลง</p> <p>2. ใช้การวิจัยเป็นฐานในการแสวงหาความจริงเพื่อความเป็นเลิศทางวิชาการ บนพื้นฐานของภูมิปัญญาท้องถิ่นภูมิปัญญาไทยและภูมิปัญญาสากลเน้นสิ่งแวดล้อม และธรรมชาติ</p> <p>3. ทำนุบำรุงศิลปวัฒนธรรมไทยและวัฒนธรรมท้องถิ่นเสริมสร้างความรู้ความเข้าใจ ในคุณค่าทางวัฒนธรรมของชาติ</p> <p>4. บริการวิชาการเพื่อเสริมสร้างความเข้มแข็งของผู้นำชุมชนผู้นำศาสนาและนักการเมือง ท้องถิ่นให้มีจิตสำนึก ประชาธิปไตย คุณธรรม จริยธรรมและความสามารถ ในการบริหารจัดการตามหลักธรรมาภิบาลพัฒนาชุมชนและท้องถิ่นเพื่อประโยชน์ส่วนรวม ตามหลักธรรมาภิบาลพัฒนาชุมชนและท้องถิ่นเพื่อประโยชน์ส่วนรวม</p> <p>5. พัฒนาศักยภาพของมหาวิทยาลัยให้สามารถเป็นองค์กรแห่งการเรียนรู้ อนุรักษ์ทรัพยากรธรรมชาติและสิ่งแวดล้อมสามารถแข่งขันได้ในกลุ่มประชาคมอาเซียน สามารถแข่งขันได้ในกลุ่มประชาคมอาเซียนและสากลตลอดจนสร้างเครือข่าย และประสานความร่วมมือช่วยเหลือเกื้อกูลกันระหว่างมหาวิทยาลัยชุมชน องค์กรปกครองส่วนท้องถิ่นและองค์กรอื่นทั้งในและต่างประเทศเพื่อพัฒนาท้องถิ่น</p>

6. น้อมนำส่งเสริมและสืบสานโครงการอันเนื่องมาจากพระราชดำริ	6. น้อมนำส่งเสริมและสืบสานโครงการอันเนื่องมาจากพระราชดำริ
ประยุกต์ใช้หลักปรัชญาของเศรษฐกิจพอเพียงในการทำงานและการดำเนินชีวิต	ประยุกต์ใช้หลักปรัชญาของเศรษฐกิจพอเพียงในการทำงานและการดำเนินชีวิต
7. เสริมสร้างความเข้มแข็งของวิชาชีพครู ผลิตและพัฒนาครูและบุคลากรทางการศึกษา	7. เสริมสร้างความเข้มแข็งของวิชาชีพครู ผลิตและพัฒนาครูและบุคลากรทางการศึกษา
ให้มีจิตวิญญาณของความเป็นครู มีคุณภาพและมาตรฐานที่เหมาะสมกับการเป็นวิชาชีพ	ให้มีจิตวิญญาณของความเป็นครู มีคุณภาพและมาตรฐานที่เหมาะสมกับการเป็นวิชาชีพ
ชั้นสูง	ชั้นสูง
8. ศึกษาและแสวงหาแนวทางพัฒนาเทคโนโลยีพื้นบ้านและเทคโนโลยีสมัยใหม่	8. ศึกษาและแสวงหาแนวทางพัฒนาเทคโนโลยีพื้นบ้านและเทคโนโลยีสมัยใหม่
ให้เหมาะกับการดำรงชีวิตและการประกอบอาชีพของปวงชน รวมทั้งการแสวงหาแนวทาง	ให้เหมาะกับการดำรงชีวิตและการประกอบอาชีพของปวงชน รวมทั้งการแสวงหาแนวทาง
ในการบำรุงรักษา การใช้ประโยชน์จากทรัพยากรธรรมชาติ และสิ่งแวดล้อมอย่างสมดุล	ในการบำรุงรักษา การใช้ประโยชน์จากทรัพยากรธรรมชาติ และสิ่งแวดล้อมอย่างสมดุล
และยั่งยืน	และยั่งยืน
3) เป้าประสงค์	
1. เพื่อผลิตบัณฑิตให้มีความรู้ความสามารถตามมาตรฐานของชาติสากล	1. เพื่อผลิตบัณฑิตให้มีความรู้ความสามารถตามมาตรฐาน
และความต้องการของท้องถิ่น	ของชาติสากลและความต้องการของท้องถิ่น
2. เพื่อผลิตบัณฑิตให้ตรงตามอัตลักษณ์	2. เพื่อผลิตบัณฑิตให้ตรงตามอัตลักษณ์
3. ถ่ายทอดความรู้ในการพัฒนาให้สอดคล้องกับความต้องการของท้องถิ่นและสังคม	3. ถ่ายทอดความรู้ในการพัฒนาให้สอดคล้องกับความต้องการของท้องถิ่นและสังคม
4. เพิ่มศักยภาพด้านการวิจัยให้กับบุคลากรและนักศึกษารวมถึงการสร้างชื่อเสียง	4. เพิ่มศักยภาพด้านการวิจัยให้กับบุคลากรและนักศึกษารวมถึงการสร้างชื่อเสียง
ให้กับสถาบัน	ให้กับสถาบัน
5. สร้างมูลค่าเพิ่มให้กับงานวิจัยและงานสร้างสรรค์	5. สร้างมูลค่าเพิ่มให้กับงานวิจัยและงานสร้างสรรค์
6. ให้ชุมชนและสังคมได้รับการพัฒนาอาชีพ วิชาชีพ และความเป็นอยู่รวมทั้ง	6. ให้ชุมชนและสังคมได้รับการพัฒนาอาชีพ วิชาชีพ และความเป็นอยู่รวมทั้ง
สุขภาพอนามัย	สุขภาพอนามัย
7. แสดงออกถึงบทบาท ความรับผิดชอบต่อสังคมและประเทศชาติ	7. แสดงออกถึงบทบาท ความรับผิดชอบต่อสังคมและประเทศชาติ
8. ปลุกฝังบุคลากรและนักศึกษาให้มีจิตวิญญาณของการมีจิตอาสาในการพัฒนาท้องถิ่น	8. ปลุกฝังบุคลากรและนักศึกษาให้มีจิตวิญญาณของการมีจิตอาสาในการพัฒนาท้องถิ่น
และประเทศชาติ ตามหลักปรัชญาของเศรษฐกิจพอเพียง	และประเทศชาติ ตามหลักปรัชญาของเศรษฐกิจพอเพียง
9. ให้นักศึกษา บุคลากรมีจิตสำนึกในการอนุรักษ์วัฒนธรรมไทยและวัฒนธรรมท้องถิ่น	9. ให้นักศึกษา บุคลากรมีจิตสำนึกในการอนุรักษ์วัฒนธรรมไทยและวัฒนธรรมท้องถิ่น
10. ให้สังคมและประเทศชาติได้ครูและบุคลากรทางการศึกษาที่มีคุณภาพตามมาตรฐาน	10. ให้สังคมและประเทศชาติได้ครูและบุคลากรทางการศึกษา
ของประเทศและสากล	ของประเทศและสากล

	11. ให้สถาบันเป็นองค์กรแห่งการเรียนรู้เรื่องอนุรักษ์ทรัพยากรธรรมชาติและสิ่งแวดล้อม	11. ให้สถาบันเป็นองค์กรแห่งการเรียนรู้เรื่องอนุรักษ์ทรัพยากรธรรมชาติและสิ่งแวดล้อม
	12. ให้การบริหารจัดการสถาบันมีคุณภาพและประสิทธิภาพ ความสุจริตยุติธรรม	12. ให้การบริหารจัดการสถาบันมีคุณภาพและประสิทธิภาพ ความสุจริตยุติธรรม
	ความรักความสามัคคี	ความรักความสามัคคี
	13. ให้บุคลากรขององค์กรมีคุณภาพ และสมรรถนะสูง	13. ให้บุคลากรขององค์กรมีคุณภาพ และสมรรถนะสูง
4) ยุทธศาสตร์	1. ผลិតบัณฑิตให้มีความรู้ความสามารถตามมาตรฐานของประเทศและสากล รวมทั้งปลูกฝังการอนุรักษ์ทรัพยากรธรรมชาติและสิ่งแวดล้อม	1. ผลิตบัณฑิตให้มีความรู้คุณธรรมด้านครุศาสตร์ วิทยาศาสตร์และเทคโนโลยี วิทยาศาสตร์สุขภาพ บริหารธุรกิจ การท่องเที่ยวโรงแรม อุตสาหกรรมบริการ กฎหมาย การปกครอง ภาษาศาสตร์และสังคมศาสตร์ให้มีความรู้ความสามารถตามมาตรฐานของประเทศและสากล
	2. สนับสนุนการวิจัยและงานสร้างสรรค์เพื่อสร้างองค์ความรู้ใหม่ที่เหมาะสมต่อการพัฒนาท้องถิ่นและสังคม นำมาซึ่งชื่อเสียงและสร้างมูลค่าเพิ่มให้กับสถาบัน	2. สนับสนุนการวิจัยและงานสร้างสรรค์เพื่อสร้างองค์ความรู้ใหม่ที่เหมาะสมต่อการพัฒนาท้องถิ่นและสังคม นำมาซึ่งชื่อเสียงและสร้างมูลค่าเพิ่มให้กับสถาบัน
	3. ส่งเสริม สนับสนุน การบริการวิชาการแก่สังคม โดยเน้นการถ่ายทอดเทคโนโลยี การนำผลการวิจัยไปใช้และพัฒนาชุมชนและสังคม น้อมนำส่งเสริมและสืบสาน	3. ส่งเสริม สนับสนุน การบริการวิชาการแก่สังคม โดยเน้นการถ่ายทอดเทคโนโลยี การนำผลการวิจัยไปใช้และพัฒนาชุมชนและสังคม น้อมนำส่งเสริมและสืบสาน
	โครงการอันเนื่องมาจากพระราชดำริ	โครงการอันเนื่องมาจากพระราชดำริ ประยุกต์ใช้หลักปรัชญาของเศรษฐกิจพอเพียง
	ในการทำงานและการดำเนินชีวิต	
	4. ทำนุบำรุงศิลปวัฒนธรรมไทยและวัฒนธรรมท้องถิ่นเสริมสร้างความรู้ความเข้าใจ	4. ทำนุบำรุงศิลปวัฒนธรรมไทยและวัฒนธรรมท้องถิ่นเสริมสร้างความรู้ความเข้าใจ
	ในคุณค่าทางวัฒนธรรมของชาติ	ในคุณค่าทางวัฒนธรรมของชาติ
	5. เสริมสร้างความเข้มแข็งของวิชาชีพครูและบุคลากรทางการศึกษา	5. เสริมสร้างความเข้มแข็งของวิชาชีพครูและบุคลากรทางการศึกษา
	6. ส่งเสริม สนับสนุนการบริหารจัดการสถาบันตามวิสัยทัศน์และเอกลักษณ์	6. ส่งเสริม สนับสนุนการบริหารจัดการสถาบันตามวิสัยทัศน์และเอกลักษณ์
	ของมหาวิทยาลัยโดยยึดหลักธรรมาภิบาล	ของมหาวิทยาลัยโดยยึดหลักธรรมาภิบาล
		7. ส่งเสริมและพัฒนานักศึกษาให้มีคุณลักษณะบัณฑิตพึงประสงค์
		ตามกรอบมาตรฐานคุณวุฒิระดับอุดมศึกษา
		8. สร้างความสัมพันธ์ เครือข่าย และความร่วมมือกับภาคธุรกิจ อุตสาหกรรม ท้องถิ่น
		และผู้ประกอบการ ในการจัดการศึกษาการวิจัย การบริการวิชาการ
		และการทำนุบำรุงศิลปวัฒนธรรม
5) อัตลักษณ์	บัณฑิตมีความอ่อนน้อมถ่อมตน มีจิตอาสาและอนุรักษ์ทรัพยากรธรรมชาติและสิ่งแวดล้อม	บัณฑิตมีความอ่อนน้อมถ่อมตน มีจิตอาสาและอนุรักษ์ทรัพยากรธรรมชาติและสิ่งแวดล้อม
6) จุดเน้น/	การผลิตและการพัฒนาครูบุคลากรทางการศึกษา	การผลิตและการพัฒนาครูบุคลากรทางการศึกษา

ความเชี่ยวชาญ	วิทยาศาสตร์สุขภาพ และอุตสาหกรรมบริการและการท่องเที่ยว	วิทยาศาสตร์สุขภาพ และอุตสาหกรรมบริการและการท่องเที่ยว
7) พื้นที่ให้บริการ	ร้อยเอ็ด โยโสธร อำนาจเจริญ	ร้อยเอ็ด โยโสธร อำนาจเจริญ มุกดาหาร
	รวมพื้นที่ใกล้เคียง	รวมพื้นที่ใกล้เคียง

5.2 จำนวนหลักสูตรที่เปิดดำเนินการ

หมายเหตุ : 1. คำจำกัดความกลุ่ม SSH หมายถึง สาขาวิชาด้าน Social Science and Humanities

กลุ่ม ST หมายถึง สาขาวิชาด้าน Science and Technology

กลุ่ม HS หมายถึง สาขาวิชาด้าน Health Science

2. จำนวนหลักสูตรต้องสอดคล้องกับเกณฑ์มาตรฐานหลักสูตรระดับปริญญาตรี และบัณฑิตศึกษา พ.ศ.2558

3. รายละเอียดจำนวนหลักสูตรที่เปลี่ยนแปลงในช่วง พ.ศ. 2559-2574 ประกอบด้วย

3.1 หลักสูตรใหม่ที่คาดว่าจะเปิดดำเนินการ จำนวน ... หลักสูตร ได้แก่

1) ชื่อหลักสูตร/ปีที่จะเปิดสอนและเป้าหมายรับเฉลี่ยต่อปี

2) ชื่อหลักสูตร/ปีที่จะเปิดสอนและเป้าหมายรับเฉลี่ยต่อปี

3.2 หลักสูตรที่คาดว่าจะยุบเลิก จำนวน ... หลักสูตร ได้แก่

1) ชื่อหลักสูตร/ปีที่จะยุบเลิก

2) ชื่อหลักสูตร/ปีที่จะยุบเลิก

1) ภาพรวม

หน่วย : หลักสูตร

ระดับการศึกษา	Profile (ปัจจุบัน พ.ศ.2559)				หลัง Reprofile (พ.ศ.2574)			
	กลุ่ม SSH	กลุ่ม ST	กลุ่ม HS	รวม	กลุ่ม SSH	กลุ่ม ST	กลุ่ม HS	รวม
อนุปริญญา/ปวส.	0	0	0	0	0	0	0	0
ปริญญาตรี	25	11	1	37	35	22	2	59
ป.บัณฑิต	1	0	0	1	1	0	0	1
ปริญญาโท	5	0	0	5	10	3	2	15
ป.บัณฑิตชั้นสูง	0	0	0	0	0	0	0	0
ปริญญาเอก	1	0	0	1	5	2	0	7
รวม	32	11	1	44	51	27	4	82

2) หลักสูตรภาษาไทย

หน่วย : หลักสูตร

ระดับการศึกษา	Profile (ปัจจุบัน พ.ศ.2559)				หลัง Reprofile (พ.ศ.2574)			
	กลุ่ม SSH	กลุ่ม ST	กลุ่ม HS	รวม	กลุ่ม SSH	กลุ่ม ST	กลุ่ม HS	รวม
อนุปริญญา/ปวส.	0	0	0	0	0	0	0	0
ปริญญาตรี	25	11	1	37	35	22	2	59
ป.บัณฑิต	1	0	0	1	1	0	0	1
ปริญญาโท	5	0	0	5	10	3	2	15
ป.บัณฑิตชั้นสูง	0	0	0	0	0	0	0	0
ปริญญาเอก	1	0	0	1	5	2	0	7
รวม	32	11	1	44	51	27	4	82

3) หลักสูตรภาษาต่างประเทศ เช่น หลักสูตรนานาชาติ หลักสูตรสองภาษา ฯลฯ

หน่วย : หลักสูตร

ระดับการศึกษา	Profile (ปัจจุบัน พ.ศ.2559)				หลัง Reprofile (พ.ศ.2574)			
	กลุ่ม SSH	กลุ่ม ST	กลุ่ม HS	รวม	กลุ่ม SSH	กลุ่ม ST	กลุ่ม HS	รวม
อนุปริญญา/ปวส.								
ปริญญาตรี								
ป.บัณฑิต								
ปริญญาโท								
ป.บัณฑิตชั้นสูง								
ปริญญาเอก								
รวม								

ไม่มี

4) หลักสูตร Non Degree/Non age group/Training Course หรือหลักสูตรที่ภาคเอกชน มีความต้องการ ฯลฯ
มีความต้องการ ฯลฯ

หน่วย : หลักสูตร

ระดับการศึกษา	Profile (ปัจจุบัน พ.ศ.2559)				หลัง Reprofile (พ.ศ.2574)			
	กลุ่ม SSH	กลุ่ม ST	กลุ่ม HS	รวม	กลุ่ม SSH	กลุ่ม ST	กลุ่ม HS	รวม
อนุปริญญา/ปวส.								
ปริญญาตรี								
ป.บัณฑิต								
ปริญญาโท								
ป.บัณฑิตชั้นสูง								
ปริญญาเอก								
รวม								

ไม่มี

5.3 จำนวนอาจารย์ประจำ

คณะ	สาขาวิชา/ ศูนย์/สำนัก	จำนวนอาจารย์ประจำ จำแนกตามคุณวุฒิและตำแหน่งทางวิชาการ (คน)																จำนวน บัณฑิต (คน)
		ป.ตรี				ป.โท				ป.เอก				รวม				
		อ.	ผศ.	รศ.	ศ.	อ.	ผศ.	รศ.	ศ.	อ.	ผศ.	รศ.	ศ.	อ.	ผศ.	รศ.	ศ.	
1. คณะศิลปศาสตร์และ วิทยาศาสตร์	1.1 สาขาวิชาการประชาสัมพันธ์	0	0	0	0	6	0	0	0	0	0	0	0	6	0	0	0	
	1.2 สาขาวิชาเคมี	0	0	0	0	1	0	0	0	6	1	0	0	7	1	0	0	
	1.3 สาขาวิชาฟิสิกส์	0	0	0	0	3	0	0	0	3	0	0	0	6	0	0	0	
	1.4 สาขาวิชาชีววิทยา	0	0	0	0	4	0	0	0	4	0	0	0	8	0	0	0	
	1.5 สาขาวิชาสัตวศาสตร์	0	0	0	0	2	0	0	0	4	0	0	0	6	0	0	0	
	1.6 สาขาวิชาเทคโนโลยีไฟฟ้า	0	0	0	0	5	0	0	0	0	0	0	0	5	0	0	0	
	1.7 สาขาวิชาสาธารณสุขศาสตร์	0	0	0	0	5	0	0	0	0	0	0	0	5	0	0	0	
	1.8 สาขาวิชาวิทยาศาสตร์ทั่วไป	0	0	0	0	2	0	0	0	4	0	0	0	6	0	0	0	
	1.9 สาขาวิชาวิทยาศาสตร์การกีฬา	0	0	0	0	4	0	0	0	2	0	0	0	6	0	0	0	
	1.10 สาขาวิชาเทคโนโลยีอิเล็กทรอนิกส์	0	0	0	0	4	0	0	0	1	0	0	0	5	0	0	0	
	1.11 สาขาวิชาภาษาจีน	0	0	0	0	8	0	0	0	0	0	0	0	8	0	0	0	
	1.12 สาขาวิชาภาษาอังกฤษธุรกิจ	0	0	0	0	11	0	0	0	2	0	0	0	13	0	0	0	
	1.13 สาขาวิชาการพัฒนาชุมชน	0	0	0	0	4	0	0	0	1	0	0	0	5	0	0	0	
	1.14 สาขาวิชาสารสนเทศศาสตร์	0	0	0	0	5	0	0	0	0	0	0	0	5	0	0	0	
2. คณะบริหารธุรกิจ และการบัญชี	2.1 สาขาวิชาการจัดการโรงแรม	0	0	0	0	5	0	0	0	0	0	0	0	5	0	0	0	
	2.2 สาขาวิชาการจัดการท่องเที่ยว	0	0	0	0	5	0	0	0	0	0	0	0	5	0	0	0	
	2.3 สาขาวิชาคอมพิวเตอร์ธุรกิจ	0	0	0	0	7	0	0	0	0	0	0	0	7	0	0	0	
	2.4 สาขาวิชาการตลาด	0	0	0	0	6	1	0	0	0	0	0	0	6	1	0	0	
	2.5 สาขาวิชาการบัญชี	0	0	0	0	9	0	0	0	0	0	0	0	9	0	0	0	
	2.6 สาขาวิชาการจัดการ	0	0	0	0	5	0	0	0	1	0	0	0	6	0	0	0	
	2.7 สาขาวิชาบริหารธุรกิจมหบัณฑิต	0	0	0	0	0	0	0	0	4	1	0	0	4	1	0	0	

3. คณะนิติรัฐศาสตร์	3.1 สาขาวิชานิติศาสตร์	0	0	0	0	7	0	0	0	0	0	0	0	7	0	0	0	
	3.2 สาขาวิชารัฐประศาสนศาสตร์	0	0	0	0	6	0	0	0	2	0	0	0	8	0	0	0	
	3.3 สาขาวิชารัฐศาสตร์	0	0	0	0	5	0	0	0	1	0	0	0	6	0	0	0	
4. คณะเทคโนโลยีสารสนเทศ	4.1 สาขาวิชาวิทยาการคอมพิวเตอร์	0	0	0	0	6	0	0	0	0	0	0	0	6	0	0	0	
	4.2 สาขาวิชาเทคโนโลยีสารสนเทศ	0	0	0	0	5	1	0	0	0	0	0	0	5	1	0	0	
5. คณะครุศาสตร์	5.1 สาขาวิชาคณิตศาสตร์	0	0	0	0	11	0	0	0	0	1	0	0	11	1	0	0	
	5.2 สาขาวิชาภาษาอังกฤษ	0	0	0	0	15	1	0	0	1	0	0	0	16	1	0	0	
	5.3 สาขาวิชาภาษาไทย	0	0	0	0	0	0	0	0	0	0	0	0	0	0	0	0	
	5.4 สาขาวิชาวิทยาศาสตร์ทั่วไป	0	0	0	0	5	0	0	0	0	0	0	0	5	0	0	0	
	5.5 สาขาวิชาการศึกษาระดับปฐมวัย	0	0	0	0	7	0	0	0	0	0	0	0	7	0	0	0	
	5.6 สาขาวิชาคอมพิวเตอร์ศึกษา	0	0	0	0	5	1	0	0	2	0	0	0	7	1	0	0	
	5.7 สาขาวิชาดนตรีศึกษา	0	0	0	0	8	0	0	0	1	0	0	0	9	0	0	0	
	5.8 สาขาวิชาสังคมศึกษา	0	0	0	0	8	0	0	0	0	0	0	0	8	0	0	0	
	5.9 สาขาวิชาพลศึกษา	0	0	0	0	7	0	0	0	0	0	0	0	7	0	0	0	
	5.10 สาขาวิชาศิลปศึกษา	0	0	0	0	5	0	0	0	0	0	0	0	5	0	0	0	
	5.11 สาขาวิชาวิชาชีพครู	0	0	0	0	2	0	0	0	0	3	0	0	2	3	0	0	
	5.12 สาขาวิชาวิจัยและประเมินผลการศึกษา (ป.โท)	0	0	0	0	0	0	0	0	4	1	0	0	4	1	0	0	
	5.13 สาขาวิชาหลักสูตรและการสอน (ป.โท)	0	0	0	0	0	0	0	0	4	1	0	0	4	1	0	0	
6. คณะพยาบาลศาสตร์	6.1 สาขาวิชาพยาบาลศาสตร์	0	0	0	0	0	0	0	0	0	0	0	0	0	0	0	0	
7. บัณฑิตวิทยาลัย	7.1 สาขาวิชาการบริหารการศึกษา	0	0	0	0	0	0	0	0	5	1	0	1	5	1	0	1	
	7.2 สาขาวิชาการสอนภาษาอังกฤษ	0	0	0	0	0	0	0	0	4	0	0	1	4	0	0	1	
	7.3 สาขาวิชาการบริหารการศึกษา	0	0	0	0	0	0	0	0	5	1	0	1	5	1	0	1	
รวม		0	0	0	0	203	4	0	0	61	10	0	3	264	14	0	3	0

หมายเหตุ : อาจารย์ประจำ หมายถึง อาจารย์ประจำตามเกณฑ์มาตรฐานหลักสูตรระดับปริญญาตรีและบัณฑิตศึกษา

5.4.2 นักศึกษาต่างชาติ

หน่วย: คน

1) สถานที่ตั้งหลัก

ระดับการศึกษา	Profile (ปัจจุบัน พ.ศ.2558)				หลัง Reprofile (พ.ศ.2574)			
	กลุ่ม SSH	กลุ่ม ST	กลุ่ม HS	รวม	กลุ่ม SSH	กลุ่ม ST	กลุ่ม HS	รวม
อนุปริญญา/ปวส.	0	0	0	0	0	0	0	0
ปริญญาตรี	1	0	0	1	20	10	5	35
ป.บัณฑิต	0	0	0	0	0	0	0	0
ปริญญาโท	2	0	0	2	10	5	5	20
ป.บัณฑิตชั้นสูง	0	0	0	0	0	0	0	0
ปริญญาเอก	1	0	0	1	5	5	0	10
รวม	4	0	0	4	35	20	10	65

2) วิทยาเขต (ไปรตระบุ.....)

ระดับการศึกษา	Profile (ปัจจุบัน พ.ศ.2558)				หลัง Reprofile (พ.ศ.2574)			
	กลุ่ม SSH	กลุ่ม ST	กลุ่ม HS	รวม	กลุ่ม SSH	กลุ่ม ST	กลุ่ม HS	รวม
อนุปริญญา/ปวส.								
ปริญญาตรี								
ป.บัณฑิต	ไม่มี							
ปริญญาโท	ไม่มี							
ป.บัณฑิตชั้นสูง	ไม่มี							
ปริญญาเอก	ไม่มี							
รวม								

3) ศูนย์การศึกษานอกที่ตั้ง (ถ้ามี) (ไปรตระบุ.....)

ระดับการศึกษา	Profile (ปัจจุบัน พ.ศ.2558)				หลัง Reprofile (พ.ศ.2574)			
	กลุ่ม SSH	กลุ่ม ST	กลุ่ม HS	รวม	กลุ่ม SSH	กลุ่ม ST	กลุ่ม HS	รวม
อนุปริญญา/ปวส.								
ปริญญาตรี	ไม่มี							
ป.บัณฑิต	ไม่มี							
ปริญญาโท	ไม่มี							
ป.บัณฑิตชั้นสูง	ไม่มี							
ปริญญาเอก	ไม่มี							
รวม								

5.5 สัดส่วนเงินงบประมาณ : เงินรายได้

หน่วย : บาท

พันธกิจ	Profile (ปัจจุบัน พ.ศ.2559)				หลัง Reprofile (พ.ศ.2574)			
	ประเภทงบประมาณ		รวม (3) (1)+(2)	ร้อยละ (4) (1)×100/(3)	ประเภทงบประมาณ		รวม (7) (5)+(6)	ร้อยละ (8) (5)×100/(7)
	งบแผ่นดิน (1)	เงินรายได้ (2)			งบแผ่นดิน (5)	เงินรายได้ (6)		
1. การผลิตบัณฑิต	283,036,600	99,469,900	382,506,500	74.00	400,000,000	150,000,000	550,000,000	72.73
2. การวิจัย	9,996,900	640,000	10,636,900	93.98	10,000,000	1,000,000	11,000,000	90.91
3. การบริการวิชาการ	4,097,100	200,000	4,297,100	95.35	6,000,000	300,000	6,300,000	95.24
4. การทำนุบำรุงฯ	1,000,000	100,000	1,100,000	90.91	1,000,000	300,000	1,300,000	76.92
5.สนับสนุนการจัดการศึกษาขั้นพื้นฐาน	2,258,100	4,015,000	6,273,100	36.00	3,000,000	6,000,000	9,000,000	33.33
รวม	300,388,700	104,424,900	404,813,600	74.20	420,000,000	157,600,000	577,600,000	72.71

5.6 สัดส่วนผลงานวิจัยเชิงพาณิชย์ : งานวิจัยเชิงสาธารณะหรือสายรับใช้สังคม : อื่นๆ

ประเภทงานวิจัย	Profile (ปัจจุบัน พ.ศ.2559)				หลัง Reprofile (พ.ศ.2574)				
	กลุ่ม SSH	กลุ่ม ST	กลุ่ม HS	รวม	กลุ่ม SSH	กลุ่ม ST	กลุ่ม HS	รวม	
1. ผลงานวิจัยเชิงพาณิชย์									
- จำนวน (เรื่อง)	-	2	-	2	5	10	5	20	
- งบประมาณที่ใช้ (บาท)		300,000		300,000	1,000,000	2,000,000	1,000,000	4,000,000	
2. ผลงานวิจัยเชิงสาธารณะหรือสายรับใช้สังคม (ผลงานวิจัยส่งประโยชน์ถึงผู้รับบริการแล้ว)									
- จำนวน (เรื่อง)	7	15	-	22	20	20	10	50	
- งบประมาณที่ใช้ (บาท)	1,430,000	3,570,000		5,000,000	10,000,000	15,000,000	10,000,000	35,000,000	
3. งานวิจัยพื้นฐาน (เน้นการตีพิมพ์เผยแพร่ ยังไม่เกิดผลในเชิงพาณิชย์และเชิงสาธารณะ)									
- จำนวน (เรื่อง)	2	7	-	9	50	50	20	120	
- งบประมาณที่ใช้ (บาท)	716,400	4,280,500		4,996,900	10,000,000	15,000,000	10,000,000	35,000,000	
รวม									
- จำนวน (เรื่อง)	9	24	-	33	75	80	35	190	
- งบประมาณที่ใช้ (บาท)	2,146,400	8,150,500	-	10,296,900	21,000,000	32,000,000	21,000,000	74,000,000	

หมายเหตุ : งบประมาณที่ใช้ รวมงบประมาณแผ่นดินและเงินรายได้จากแหล่งต่างๆ

ส่วนที่ 3

ข้อมูลแผนงาน/กิจกรรม/โครงการตามพันธกิจเพื่อขับเคลื่อนการดำเนินงานตามนโยบายการ Reprofitting สถาบันอุดมศึกษา (ช่วงปี พ.ศ. 2559 – 2574)

1. แผนงาน/กิจกรรม/โครงการที่เกี่ยวข้องกับการพัฒนาบุคลากรของสถาบันอุดมศึกษา**1.1 ระยะเร่งด่วน (1-2 ปี)**

- 1) พัฒนาอาจารย์ด้านการสอนให้มีความเชี่ยวชาญ
- 2) พัฒนาอาจารย์ด้านการศึกษาให้มีคุณวุฒิที่สูงขึ้น ไม่น้อยกว่าร้อยละ 10
- 3) พัฒนาบุคลากรสายสนับสนุนให้มีคุณวุฒิที่สูงขึ้น ไม่น้อยกว่าร้อยละ 5
- 4) พัฒนาระบบบริหารจัดการองค์กรสู่ความเป็นเลิศตามหลักธรรมาภิบาลมีระดับคะแนนมากกว่า 3.50
- 5) พัฒนาระบบและกลไกการประกันคุณภาพการศึกษาให้มีค่าคะแนนมากกว่า 3.55

1.2 ระยะ 5 ปีแรก

- 1) พัฒนาอาจารย์ให้ได้รับตำแหน่งทางวิชาการ ไม่น้อยกว่าร้อยละ 15
- 2) พัฒนาบุคลากรสายสนับสนุนให้เข้าสู่ตำแหน่ง ไม่น้อยกว่าร้อยละ 10
- 3) สนับสนุนสวัสดิการให้มีความเป็นอยู่ที่ดี มีระดับความพึงพอใจระดับดี
- 4) ระดับความสำเร็จของระบบบริหารจัดการองค์กรมีระดับคะแนนมากกว่า 3.50
- 5) พัฒนาระบบและกลไกการประกันคุณภาพการศึกษาให้มีค่าคะแนนมากกว่า 3.55

1.3 ระยะ 10 ปี

- 1) พัฒนาอาจารย์ด้านการสอนให้มีความเชี่ยวชาญ
- 2) พัฒนาอาจารย์ด้านการศึกษาให้มีคุณวุฒิที่สูงขึ้น ไม่น้อยกว่าร้อยละ 15
- 3) พัฒนาบุคลากรสายสนับสนุนให้มีคุณวุฒิที่สูงขึ้น ไม่น้อยกว่าร้อยละ 10
- 4) ระดับความสำเร็จของระบบบริหารจัดการองค์กรมีระดับคะแนนมากกว่า 3.55
- 5) พัฒนาระบบและกลไกการประกันคุณภาพการศึกษาให้มีค่าคะแนนมากกว่า 3.60

1.4 ระยะ 15 ปี

- 1) พัฒนาอาจารย์ด้านการสอนให้มีความเชี่ยวชาญ
- 2) พัฒนาอาจารย์ด้านการศึกษาให้มีคุณวุฒิที่สูงขึ้น ไม่น้อยกว่าร้อยละ 20
- 3) พัฒนาบุคลากรสายสนับสนุนให้มีคุณวุฒิที่สูงขึ้น ไม่น้อยกว่าร้อยละ 15
- 4) ระดับความสำเร็จของระบบบริหารจัดการองค์กรมีระดับคะแนนมากกว่า 4.00
- 5) พัฒนาระบบและกลไกการประกันคุณภาพการศึกษาให้มีค่าคะแนนมากกว่า 3.80

2. แผนงาน/กิจกรรม/โครงการที่เกี่ยวข้องกับการผลิตบัณฑิต**2.1 ระยะเร่งด่วน (1-2 ปี)**

- 1) พัฒนาและปรับปรุงหลักสูตรให้ได้มาตรฐานตามเกณฑ์มาตรฐานหลักสูตรอุดมศึกษา ร้อยละ 100
- 2) พัฒนาทักษะด้านภาษาอังกฤษให้กับนักศึกษาและบุคลากรให้สามารถสื่อสารและสอบวัดผลจากสถาบันภาษาร้อยละ 20 ของจำนวนนักศึกษาและร้อยละ 30 ของจำนวนบุคลากร
- 3) พัฒนาศักยภาพนักศึกษาให้มีทักษะวิชาชีพและมีงานทำร้อยละ 90
- 4) ค่าเฉลี่ยผลการดำเนินงานของสภามหาวิทยาลัยมากกว่า 3.50
- 5) ค่าเฉลี่ยผลการดำเนินงานของอธิการบดีและคณบดีมากกว่า 3.50
- 6) การกระจายอำนาจความรับผิดชอบเพื่อลดขั้นตอนการปฏิบัติงานมีระดับความพึงพอใจของผู้รับบริการอยู่ในระดับดี
- 7) โครงการพัฒนาทักษะเทคนิคการสอนสำหรับครูในศตวรรษที่ 21
- 8) โครงการเตรียมความพร้อมทักษะวิชาชีพในศตวรรษที่ 21 ด้านบริหารธุรกิจและการบัญชี
- 9) โครงการพัฒนาศักยภาพนักศึกษาด้านการท่องเที่ยวเก็บเส้นทางประกอบอาชีพมัคคุเทศก์
- 10) โครงการจัดหาครุภัณฑ์คอมพิวเตอร์
- 11) โครงการจัดการเรียนการสอนโดย Transformative learning
- 12) โครงการพัฒนาบัณฑิตศึกษาเชิงรุก

2.2 ระยะ 5 ปีแรก

- 1) พัฒนาหลักสูตรนวัตกรรมเพื่ออุตสาหกรรมบริการ
- 1) ทบทวนหลักสูตร เปิดหลักสูตรที่ตลาดแรงงานต้องการ/ปิดหลักสูตรที่ไม่มีนักศึกษา
- 2) การผลิตและพัฒนาครู
- 3) การผลิตและพัฒนาบัณฑิตอุตสาหกรรมบริการและการท่องเที่ยว

2.3 ระยะ 10 ปี

- 1) พัฒนา/ปรับปรุงหลักสูตรให้ได้มาตรฐานเป็นที่ยอมรับ
- 2) พัฒนาศูนย์ปฏิบัติการครบวงจรด้านธุรกิจเพื่อสุขภาพ
- 3) เปิดหลักสูตรที่ตลาดแรงงานต้องการ

2.4 ระยะ 15 ปี

- 1) โครงการจัดตั้งคณะวิศวกรรมศาสตร์
- 2) การผลิตและพัฒนาบัณฑิตด้านวิทยาศาสตร์การแพทย์
- 3) การผลิตและพัฒนาบัณฑิตเทคโนโลยีอาหาร และอาหารปลอดภัย

3. แผนงาน/กิจกรรม/โครงการที่เกี่ยวข้องกับการพัฒนางานวิจัย

3.1 ระยะเร่งด่วน (1-2 ปี)

- 1) พัฒนาศักยภาพนักวิจัยเพื่อรองรับทุนอุดหนุนการวิจัย
- 2) สนับสนุนการเผยแพร่งานวิจัยหรือบทความวิชาการ
- 3) พัฒนางานวิจัยในห้องเรียน
- 4) โครงการพัฒนางานประจำไปสู่การวิจัย
- 5) โครงการบริการเครือข่ายวิจัยบัณฑิตศึกษา

3.2 ระยะ 5 ปีแรก

- 1) จัดตั้งศูนย์เครื่องมือกลางสนับสนุนการวิจัย
- 2) โครงการจัดตั้งห้องปฏิบัติการวิจัยด้านดิจิทัลรองรับไทยแลนด์ 4.0
- 3) โครงการจัดตั้งห้องปฏิบัติการวิจัยด้าน Internet of things
- 4) การวิจัยเพื่อพัฒนาผลิตภัณฑ์ชุมชน

3.3 ระยะ 10 ปี

- 1) จัดตั้งศูนย์วิจัยเฉพาะทาง
- 2) การวิจัยเพื่อพัฒนาการเรียนการสอนในห้องเรียน
- 3) การวิจัยพัฒนาผลิตภัณฑ์ชุมชน

3.4 ระยะ 15 ปี

- 1) จัดตั้งศูนย์วิจัยเฉพาะทาง
- 2) การวิจัยเพื่อพัฒนาการเรียนการสอนในห้องเรียน
- 3) การวิจัยพัฒนาผลิตภัณฑ์ชุมชน

4. แผนงาน/กิจกรรม/โครงการที่เกี่ยวข้องกับการพัฒนางานบริการวิชาการ

4.1 ระยะเร่งด่วน (1-2 ปี)

- 1) อบรมพัฒนาครูที่เลี้ยงสำหรับสถานศึกษา
- 2) พัฒนาชุมชนรอบมหาวิทยาลัยให้เป็นแหล่งเรียนรู้ภูมิปัญญาท้องถิ่น
- 3) พัฒนาศูนย์บริการสุขภาพให้กับประชาชน
- 4) โครงการพัฒนาและจัดการการท่องเที่ยวในชุมชนให้เป็นแหล่งท่องเที่ยวเชิงวัฒนธรรม
- 5) โครงการอบรมมาตรฐานการปฏิบัติงานในธุรกิจโรงแรมและบริการอย่างมืออาชีพ
- 6) โครงการพัฒนาวารสารระดับนานาชาติ

4.2 ระยะ 5 ปีแรก

- 1) โครงการพัฒนาศักยภาพบุคลากรในท้องถิ่นรองรับนโยบายไทยแลนด์ 4.0
- 2) พัฒนาศักยภาพการดูแลผู้สูงอายุในชุมชน
- 3) โครงการพัฒนามหาวิทยาลัยรับใช้สังคม
- 4) โครงการจัดตั้งศูนย์ฝึกอบรมด้านเทคโนโลยีสารสนเทศ
- 5) โครงการจัดตั้งศูนย์ซ่อมบำรุงคอมพิวเตอร์

4.3 ระยะ 10 ปี

- 1) โครงการพัฒนาและจัดการการท่องเที่ยวในชุมชนให้เป็นแหล่งท่องเที่ยวเชิงวัฒนธรรม
- 2) พัฒนาศักยภาพการดูแลผู้สูงอายุในชุมชน
- 3) โครงการพัฒนามหาวิทยาลัยรับใช้สังคม

4.4 ระยะ 15 ปี

- 1) โครงการพัฒนาและจัดการการท่องเที่ยวในชุมชนให้เป็นแหล่งท่องเที่ยวเชิงวัฒนธรรม
- 2) พัฒนาศักยภาพการดูแลผู้สูงอายุในชุมชน
- 3) โครงการพัฒนามหาวิทยาลัยรับใช้สังคม

5. แผนงาน/กิจกรรม/โครงการที่เกี่ยวข้องกับการพัฒนางานด้านการทำนุบำรุงศิลปวัฒนธรรม

5.1 ระยะเร่งด่วน (1-2 ปี)

- 1) โครงการจัดตั้งศูนย์วิจัยเศรษฐกิจสร้างสรรค์บนฐานวัฒนธรรม
- 2) โครงการจัดตั้งพิพิธภัณฑ์มหาวิทยาลัยราชภัฏร้อยเอ็ด
- 3) โครงการพัฒนาสำนักศิลปวัฒนธรรม

5.2 ระยะ 5 ปีแรก

- 1) โครงการจัดตั้งศูนย์วิจัยเศรษฐกิจสร้างสรรค์บนฐานวัฒนธรรม
- 2) โครงการจัดตั้งพิพิธภัณฑ์มหาวิทยาลัยราชภัฏร้อยเอ็ด
- 3) โครงการพัฒนาสำนักศิลปวัฒนธรรม
- 4) โครงการเผยแพร่ศิลปวัฒนธรรมโดยใช้ดิจิทัล (D-culture)

5.3 ระยะ 10 ปี

- 1) โครงการจัดตั้งศูนย์วิจัยเศรษฐกิจสร้างสรรค์บนฐานวัฒนธรรม
- 2) โครงการจัดตั้งพิพิธภัณฑ์มหาวิทยาลัยราชภัฏร้อยเอ็ด
- 3) โครงการพัฒนาสำนักศิลปวัฒนธรรม

5.4 ระยะ 15 ปี

- 1) โครงการจัดตั้งศูนย์วิจัยเศรษฐกิจสร้างสรรค์บนฐานวัฒนธรรม
- 2) โครงการจัดตั้งพิพิธภัณฑ์มหาวิทยาลัยราชภัฏร้อยเอ็ด
- 3) โครงการพัฒนาสำนักศิลปวัฒนธรรม

6. แผนงาน/กิจกรรม/โครงการที่เกี่ยวข้องกับการจัดหาทรัพยากรจากภายนอก

6.1 ระยะเร่งด่วน (1-2 ปี)

- 1) จัดตั้งศูนย์เครื่องมือกลางสนับสนุนการวิจัย
- 2) โครงการจัดซื้อครุภัณฑ์เพื่อการจัดการเรียนการสอน
- 3) โครงการจัดตั้งศูนย์สื่อสารการเรียนการสอน

6.2 ระยะ 5 ปีแรก

- 1) พัฒนาศูนย์เครื่องมือกลางสนับสนุนการวิจัย
- 2) พัฒนาศูนย์ข้อมูลร้อยเอ็ดศึกษา
- 3) โครงการพัฒนาและจัดการการท่องเที่ยวในชุมชนให้เป็นแหล่งท่องเที่ยวเชิงวัฒนธรรม

6.3 ระยะ 10 ปี

- 1) พัฒนาศูนย์เครื่องมือกลางสนับสนุนการวิจัย
- 2) พัฒนาศูนย์ข้อมูลร้อยเอ็ดศึกษา
- 3) โครงการพัฒนาและจัดการการท่องเที่ยวในชุมชนให้เป็นแหล่งท่องเที่ยวเชิงวัฒนธรรม

6.4 ระยะ 15 ปี

- 1) พัฒนาศูนย์เครื่องมือกลางสนับสนุนการวิจัย
- 2) พัฒนาศูนย์ข้อมูลร้อยเอ็ดศึกษา
- 3) โครงการพัฒนาและจัดการการท่องเที่ยวในชุมชนให้เป็นแหล่งท่องเที่ยวเชิงวัฒนธรรม

7. แผนงาน/กิจกรรม/โครงการที่สร้างความร่วมมือหรือบูรณาการการทำงานร่วมกัน

7.1 ภายในประเทศ (ระดับพื้นที่/ชุมชน/ท้องถิ่น)

1) สถาบันอุดมศึกษาอื่น (โปรดระบุ.....)

ลำดับที่	ชื่อแผนงาน/กิจกรรม/โครงการ	ชื่อสถาบันอุดมศึกษา	จำนวนผลงาน
1	ปัสสาเยาวชนอาเซียน	มรภ.อุบลราชธานี,มรภ.ศรีสะเกษ	1
2	ความร่วมมือทางวิชาการด้านบริหารธุรกิจและการบัญชี	ม.มหาสารคาม,ม.กาฬสินธุ์	1

2) สถาบันการศึกษาระดับอื่น หรือสังกัดอื่น (โปรดระบุ.....)

ลำดับที่	ชื่อแผนงาน/กิจกรรม/โครงการ	ชื่อสถาบันอุดมศึกษา	จำนวนผลงาน
1	ความร่วมมือทางวิชาการด้านบริหารธุรกิจและการบัญชี	สถาบันการศึกษาเครือข่ายใน จ.ร้อยเอ็ด , จ.ยโสธร	1 โครงการ
2	โครงการพัฒนาเครือข่ายความร่วมมือด้านวิชาการ ภาษา และศิลปวัฒนธรรมกับโรงเรียนเครือข่ายพัฒนา ในประเทศสมาชิกอาเซียน	สพม.เขต 27	9 โครงการ

3) ภาครัฐอื่นๆ (โปรดระบุ.....)

ลำดับที่	ชื่อแผนงาน/กิจกรรม/โครงการ	ชื่อสถาบันอุดมศึกษา	จำนวนผลงาน
1	บันทึกข้อตกลงความร่วมมือทางวิชาการ	ศูนย์พัฒนาฝีมือแรงงานจังหวัดร้อยเอ็ด	1 ผลงาน
2	บันทึกข้อตกลงความร่วมมือทางวิชาการ	ธนาคารเพื่อการเกษตรและสหกรณ์การเกษตร	1 ผลงาน
3	บันทึกข้อตกลงความร่วมมือทางวิชาการ	เทศบาลตำบลธงธานี จังหวัดร้อยเอ็ด	1 ผลงาน
4	บันทึกข้อตกลงความร่วมมือทางวิชาการ	เทศบาลตำบลท่าม่วง จังหวัดร้อยเอ็ด	1 ผลงาน
5	บันทึกข้อตกลงความร่วมมือในการจัดตั้งเครือข่ายวิจัย ทางการบัญชีไทย	กรมพัฒนาธุรกิจการค้า กระทรวงพาณิชย์	1 ผลงาน
6	หมู่บ้านวิทยาศาสตร์และเทคโนโลยี	กระทรวงวิทยาศาสตร์	2 โครงการ
7	งานสัมมนาคุณธรรมภาคตะวันออกเฉียงเหนือครั้งที่ 1 ทำดีตามรอยพ่อ สานต่องานที่พ่อทำ พอเพียง มีวินัย สุจริต จิตอาสา	สำนักงานวัฒนธรรมจังหวัดร้อยเอ็ด	1 ผลงาน
8	งานสัมมนาคุณธรรมแห่งชาติ ครั้งที่ 8 “รวมพลังประชารัฐ ขับเคลื่อนสังคมคุณธรรม”	ศูนย์คุณธรรม (องค์การมหาชน)	1 ผลงาน
9	งาน "เทศกาลข้าวหอมมะลิโลก ครั้งที่ 17 " จังหวัดร้อยเอ็ด “ข้าวหอมมะลิโลก, ข้าวของแผ่นดิน, ข้าวถิ่นกุลลา”	สำนักงานเกษตรจังหวัดร้อยเอ็ด	1 ผลงาน

4) ภาคเอกชน (โปรดระบุ.....)

ลำดับที่	ชื่อแผนงาน/กิจกรรม/โครงการ	ชื่อสถาบันอุดมศึกษา	จำนวนผลงาน
1	บันทึกข้อตกลงความร่วมมือทางวิชาการ	บริษัทสยามแม็คโคร จำกัด (มหาชน)	1
2	บันทึกข้อตกลงความร่วมมือทางวิชาการระหว่าง ระหว่างกลุ่มเครือข่ายโรงแรมระหว่างประเทศ 15 โรงแรม	กลุ่มเครือข่ายโรงแรมระหว่างประเทศจังหวัดภูเก็ต 15 โรงแรม	1
3	พิธีลงนามบันทึกความร่วมมือทางการศึกษาและพัฒนาบุคลากร	บริษัทสายการบินนกแอร์	1
4	พิธีลงนามบันทึกความร่วมมือทางการศึกษาและพัฒนาบุคลากร	บริษัท กสท. โทรคมนาคม จำกัด (มหาชน) และ บริษัทแพคคอน จำกัด	1

7.2 ระหว่างประเทศ (โปรดระบุ.....)

ลำดับที่	ชื่อแผนงาน/กิจกรรม/โครงการ	ชื่อสถาบันอุดมศึกษา	จำนวนผลงาน
1	โครงการพัฒนาความร่วมมือด้านวิชาการ	University of Malaya, Malaysia	1
2	โครงการพัฒนาความร่วมมือด้านวิชาการ	Indonesia Makassar , Indonesia	1
3	โครงการพัฒนาความร่วมมือด้านวิชาการ	Quang Binh University, Vietnam	1
4	โครงการพัฒนาความร่วมมือด้านวิชาการ	วิทยาลัยครูสะหวันนะเขต	1
5	โครงการแลกเปลี่ยนนักศึกษา	Guizhou Education University, China	1
6	โครงการสังเกตการสอนด้านภาษาอังกฤษและแลกเปลี่ยนเรียนรู้ ภาษาและวัฒนธรรม	University of South-East Asia , Cambodia	1

8. สิ่งที่ต้องการได้รับการสนับสนุนจาก สำนักงานคณะกรรมการการอุดมศึกษา(สกอ.)/กระทรวงศึกษาธิการ/

รัฐบาล

8.1 ตัวเงิน เช่น งบประมาณ ทุน เงินกู้สำหรับสถาบัน เงินกู้ยืมเพื่อการศึกษา ฯลฯ

งบประมาณในหมวดงบประมาณ บุคลากร งบลงทุน และหมวดงบเงินอุดหนุน

8.2 ไม่ใช่ตัวเงิน เช่น การปรับปรุงหรือแก้ไขกฎหมาย/กฎ/ระเบียบต่างๆ ฯลฯ

จัดทำโดย

(.....)

()

รับรองความถูกต้องโดย

(.....)